

No: 310101676 - 01

Dat/Nam.: 04.08.2020 / D.Whelan

Cad Code: 310101676

Technical changes reserved  
Änderungen vorbehalten  
Sous réserve de modifications

# VUPX 0503

Dimension sheet PE3

Maßblatt PE3

Plan d'encombrement PE3

# SULZER

Type Typ Type	Type Typ Type	Weight Gewicht Poids	
50Hz	60Hz	(~kg)	(~lb)
PE 110/8		605	1334
PE 150/8		625	1378
PE 185/8		630	1389

Weight: Includes pump and 10m cable

Gewicht: Beinhaltet Pumpe und 10m Kabel

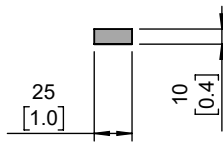
Poids: Pompe et 10m de câble

For different cable length see IOM, chapter 1.5

Für abweichende Kabellänge siehe EBA, Kapitel 1.5

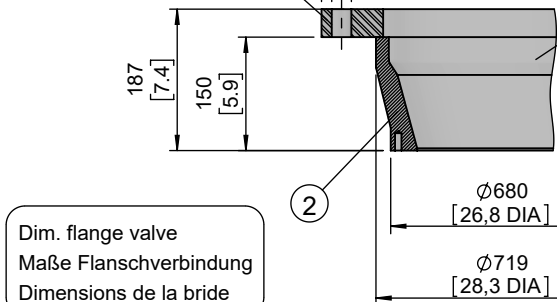
Pour des longueurs supérieures, voir la section 1.5 du manuel

Lifting hoop cross section  
Fangbügel-Querschnitt  
Section de l'anse de levage



	Weight Gewicht Poids (~kg)	Weight Gewicht Poids (~lb)
1	55	121
2	61	135

① on request  
auf Anfrage  
sur demande



Dim. flange valve  
Maße Flanschverbindung  
Dimensions de la bride

Ø863 [34 DIA]

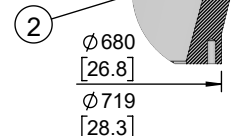
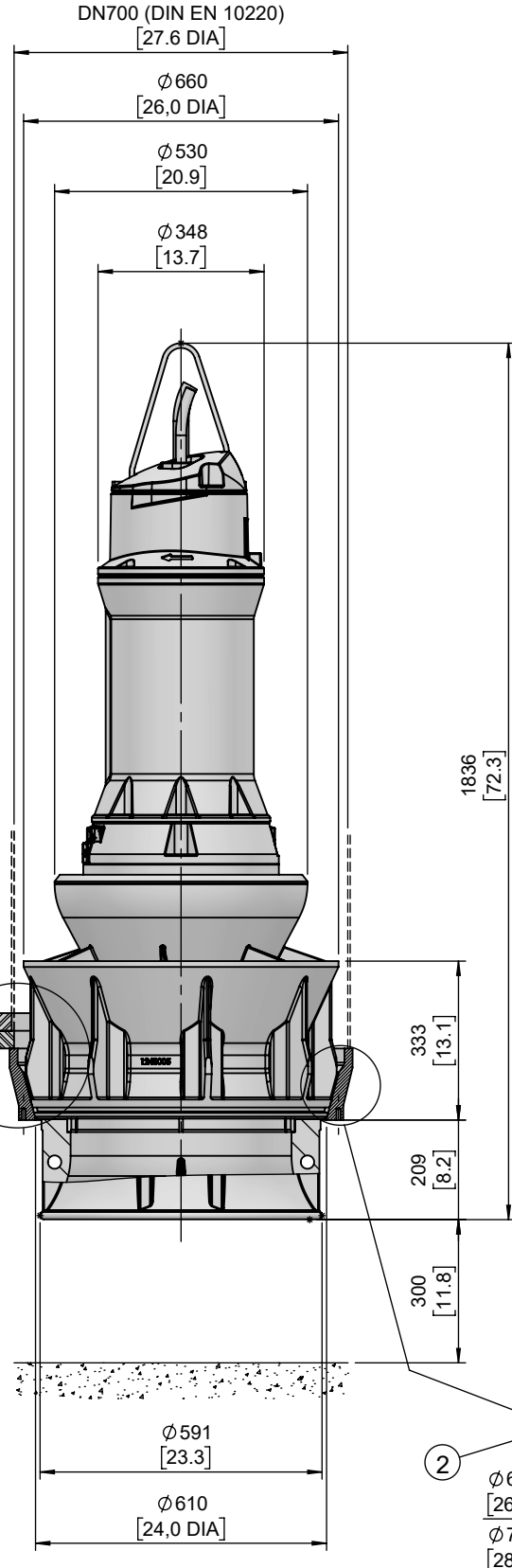
Ø810 (PN 6) [31,9 DIA]

24 x Ø26 [24 x 1,0 DIA]

Ø680 [26,8 DIA]

Ø719 [28,3 DIA]

For Mounting With Flanges



For Mounting Without Flanges  
(FOR WELDING SPEC.PLEASE  
REFER DOCUMENT-15975344)

[ mm ]  
[ inch ]

Type Typ Type	Type Typ Type	Weight Gewicht Poids		H		Size
		(~kg)	(~lb)	(mm)	(inch)	
50Hz	60Hz					
PE 300/6		830	1830	1941	76.4	B
PE 370/6		845	1863			
PE 150/8		755	1665	1861	73.3	A
PE 185/8	PE 210/8-60	800	1764	1941	76.4	B
PE 220/8	PE 250/8-60	830	1830			
PE 300/8	PE 350/8-60	845	1863			

Weight: Includes pump and 10m cable

Gewicht: Beinhaltet Pumpe und 10m Kabel

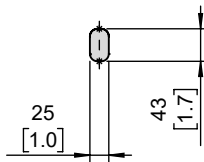
Poids: Pompe et 10m de câble

For different cable length see IOM, chapter 1.5

Für abweichende Kabellänge siehe EBA, Kapitel 1.5

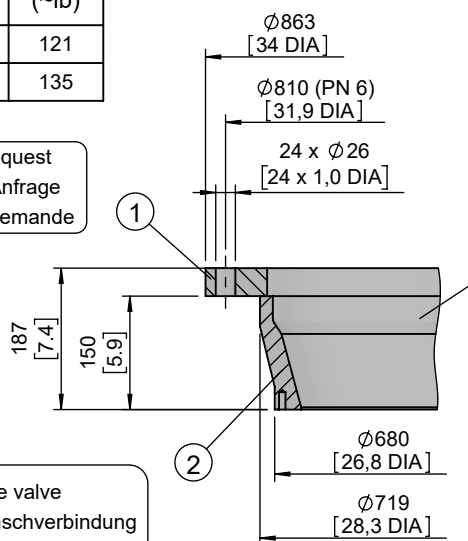
Pour des longueurs supérieures, voir la section 1.5 du manuel

Lifting hoop cross section  
Fangbügel-Querschnitt  
Section de l'anse de levage



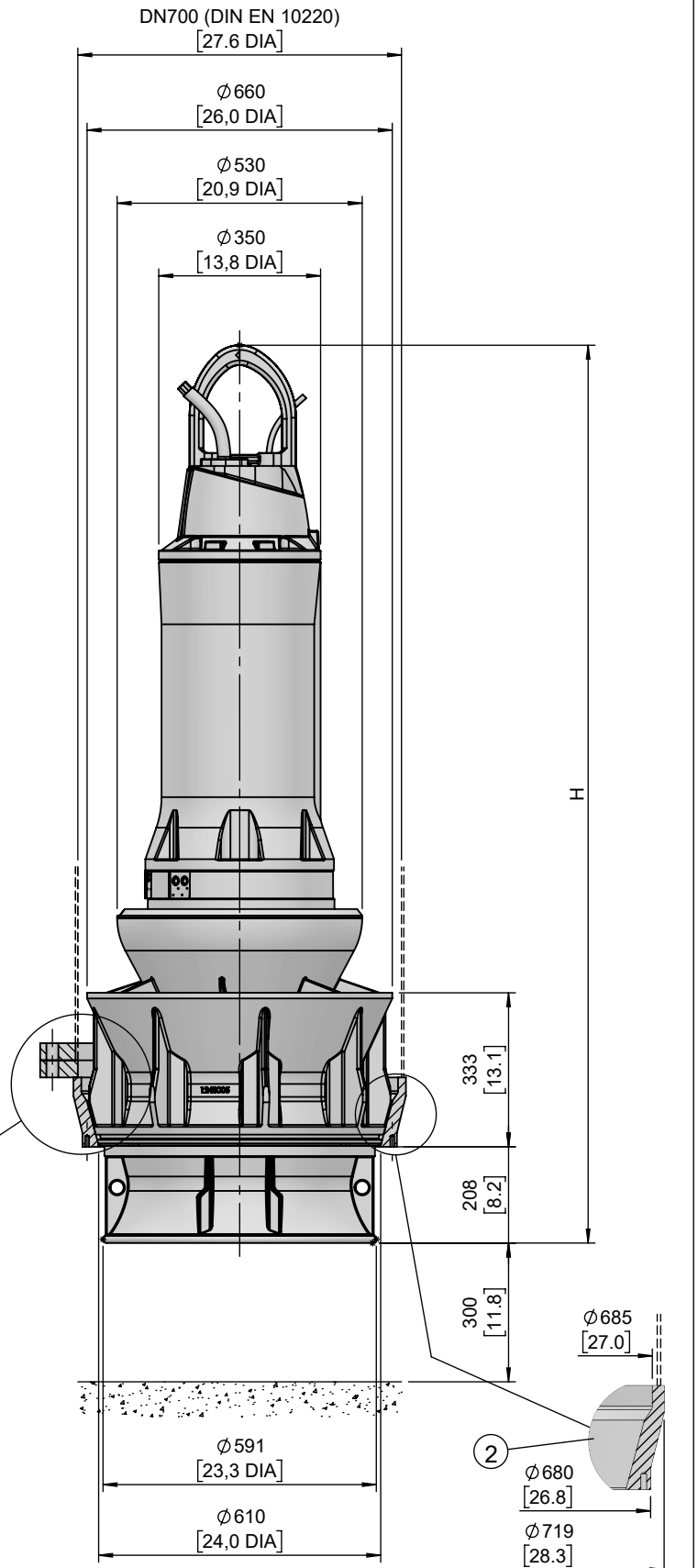
	Weight Gewicht Poids	Weight Gewicht Poids
	(~kg)	(~lb)
1	55	121
2	61	135

① on request  
auf Anfrage  
sur demande



Dim. flange valve  
Maße Flanschverbindung  
Dimensions de la bride

For Mounting With Flanges



For Mounting Without Flanges

(FOR WELDING SPEC. PLEASE  
REFER DOCUMENT-15975344)

# VUPX 0503

Dimension sheet PE4 FU

Maßblatt PE4 FU

Plan d'encombrement PE4 FU



Type Typ Type	Type Typ Type	Weight Gewicht Poids		H		Size
		(~kg)	(~lb)	(mm)	(inch)	
50Hz	60Hz					
PE 300/6		830	1830	1941	76.4	B
PE 370/6		845	1863			
PE 150/8		755	1665	1861	73.3	A
PE 185/8	PE 210/8-60	800	1764	1941	76.4	B
PE 220/8	PE 250/8-60	830	1830			
PE 300/8	PE 350/8-60	845	1863			

Weight: Includes pump and 10m cable

Gewicht: Beinhaltet Pumpe und 10m Kabel

Poids: Pompe et 10m de câble

For different cable length see IOM, chapter 1.5

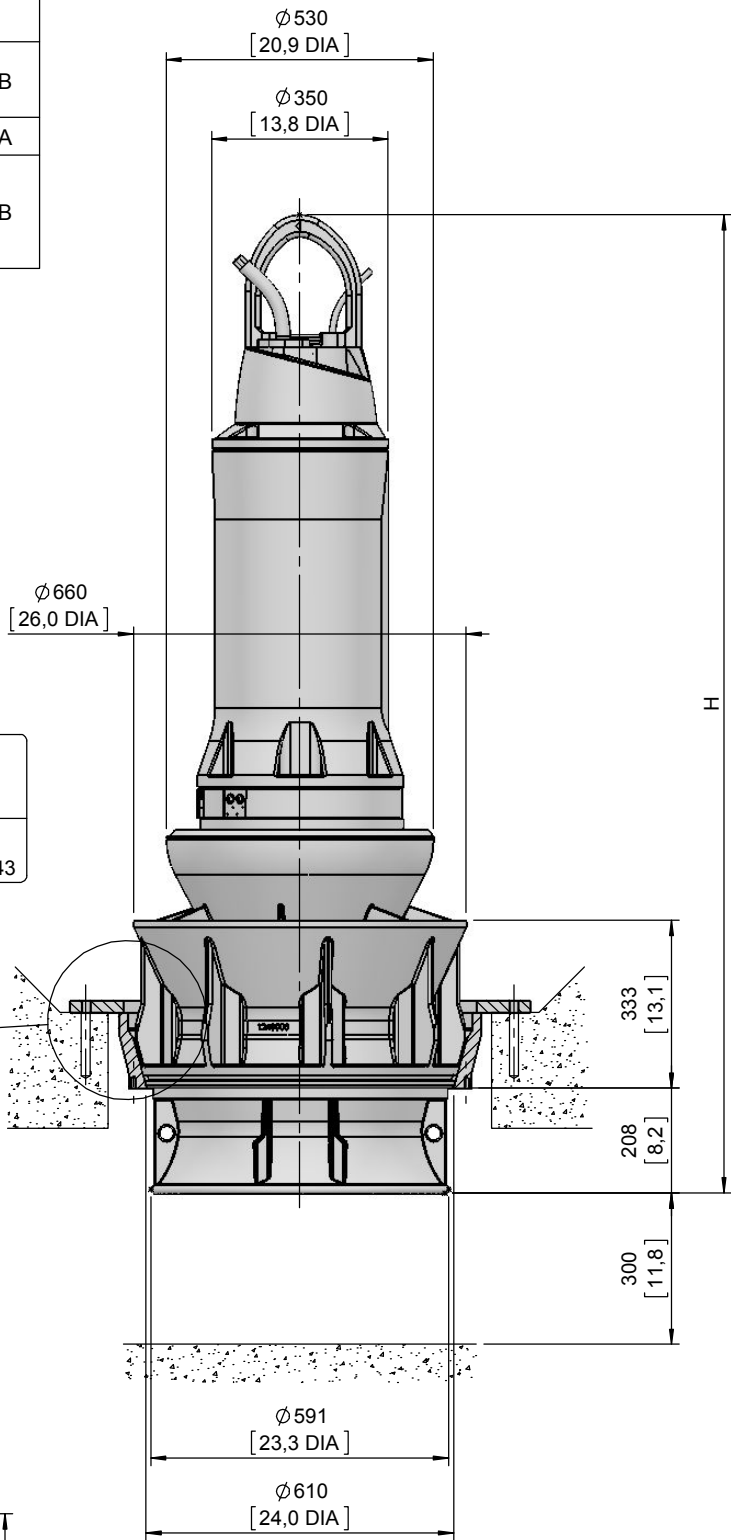
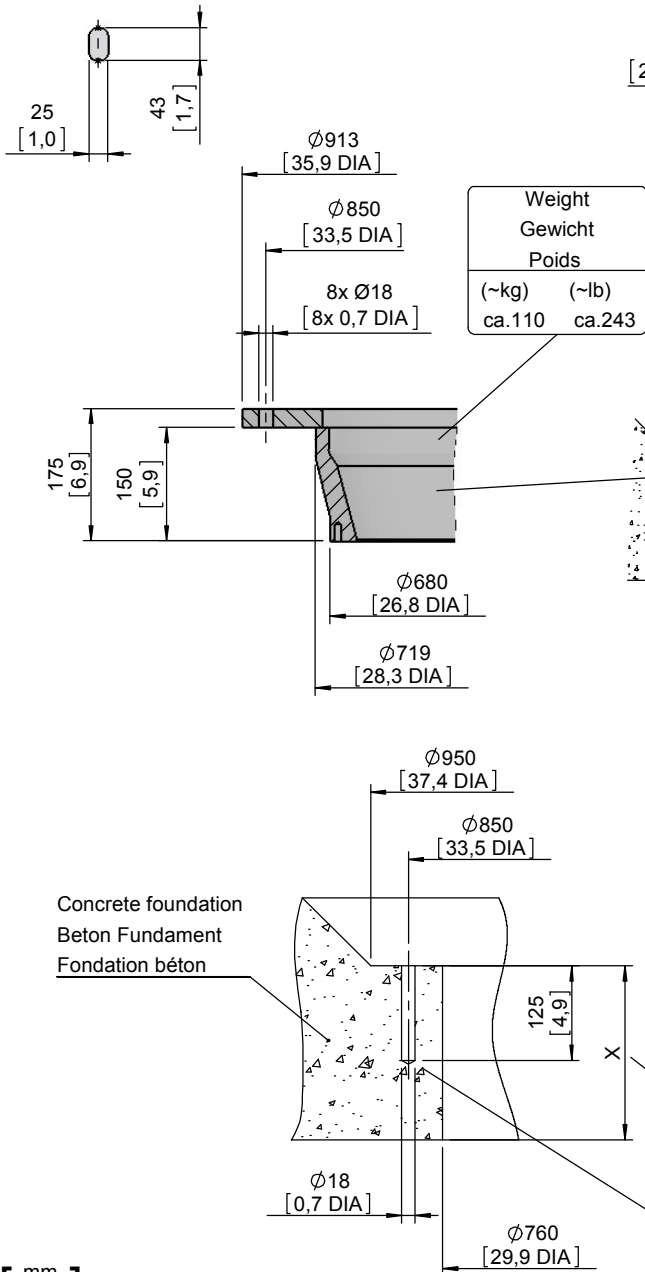
Für abweichende Kabellänge siehe EBA, Kapitel 1.5

Pour des longueurs supérieures, voir la section 1.5 du manuel

Lifting hoop cross section

Fangbügel-Querschnitt

Section de l'anse de levage



Acc.to loading  
Nach Statik  
Selon statique

8 Reactions plugs M16/190  
8 Reaktions Dübel M16/190  
8 Goujons de la réaction M16/190

Concrete quality and reinforcment  
acc.to loading min. 25N/mm<sup>2</sup>  
Beton Güte und Stahlarmierung  
nach Statik min. B25  
Qualité du béton et armature selon  
calcul statique min. 25N/mm<sup>2</sup>

[ mm ]  
[ inch ]

No: M-10.2110 - 07 2

# VUPX 0503

Dat/Nam.: 22.05.2017 / K. Srb

Cad Code: M\_102110

Dimension sheet PE5

Technical changes reserved  
Änderungen vorbehalten  
Sous réserve de modifications

Maßblatt PE5

Plan d'encombement PE5

# SULZER

Type Typ Type	Type Typ Type	Weight Gewicht Poids		H		Size
		(~kg)	(~lb)	(mm)	(inch)	
50Hz	60Hz					
PE 450/6	PE 520/6-60	1125	2481	2127	83.7	A
PE 550/6	PE 630/6-60	1215	2679	2247	88.5	B
PE 750/6	PE 860/6-60	1305	2878			
PE 900/6	PE 1040/6-60	1350	2977			
	PE 430/8-60	1150	2536	2127	83.7	A
	PE 520/8-60	1250	2756	2247	88.5	B

Weight: Includes pump and 10m cable

Gewicht: Beinhaltet Pumpe und 10m Kabel

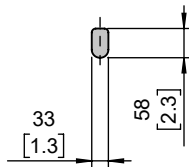
Poids: Pompe et 10m de câble

For different cable length see IOM, chapter 1.5

Für abweichende Kabellänge siehe EBA, Kapitel 1.5

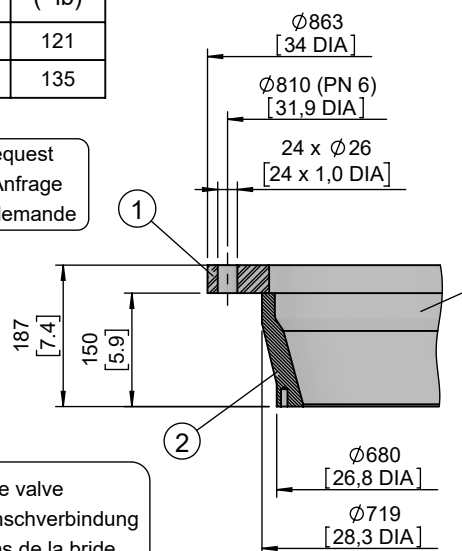
Pour des longueurs supérieures, voir la section 1.5 du manuel

Lifting hoop cross section  
Fangbügel-Querschnitt  
Section de l'anse de levage



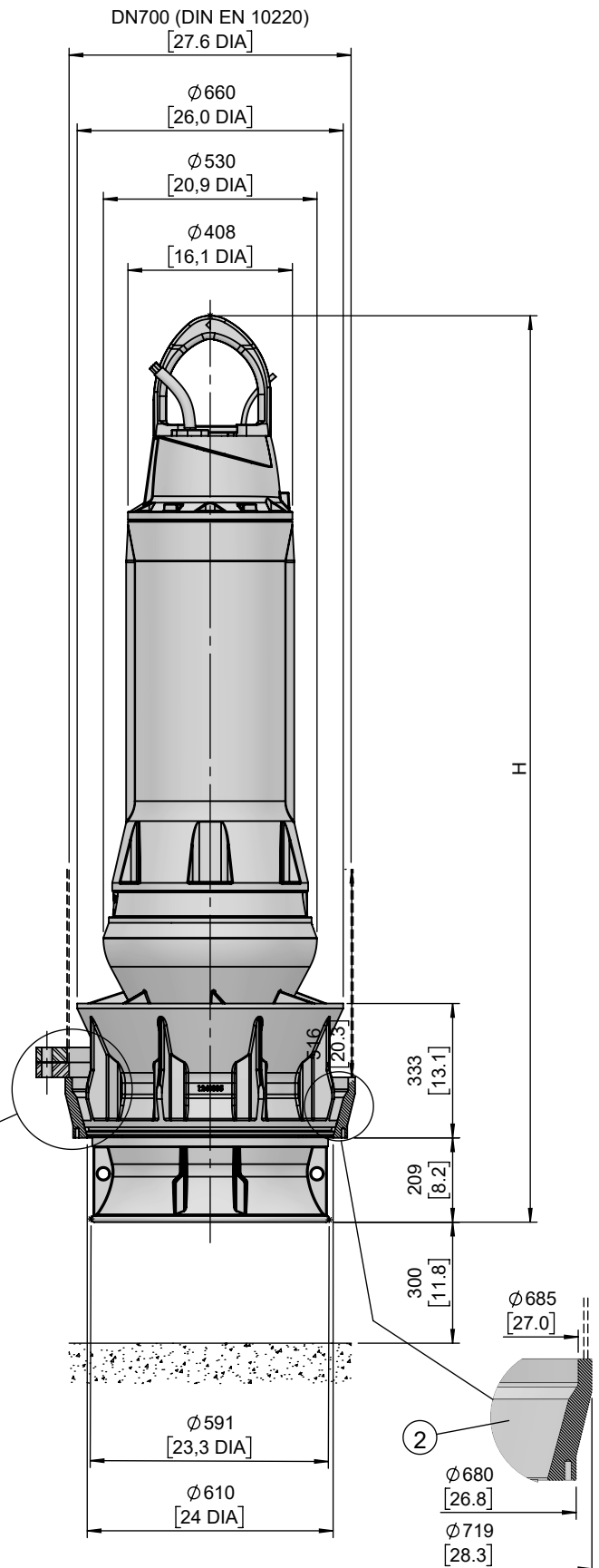
	Weight Gewicht Poids	Weight Gewicht Poids
	(~kg)	(~lb)
1	55	121
2	61	135

① on request  
auf Anfrage  
sur demande



Dim. flange valve  
Maße Flanschverbindung  
Dimensions de la bride

For Mounting With Flanges



For Mounting Without Flanges  
(FOR WELDING SPEC.PLEASE  
REFER DOCUMENT-15975344)

[ mm ]  
[ inch ]

Type Typ Type	Type Typ Type	Weight Gewicht Poids		H		Size
		(~kg)	(~lb)	(mm)	(inch)	
50Hz	60Hz					
PE 450/6	PE 520/6-60	1125	2481	2127	83.7	A
PE 550/6	PE 630/6-60	1215	2679	2247	88.5	B
PE 750/6	PE 860/6-60	1305	2878			
PE 900/6	PE 1040/6-60	1350	2977			
	PE 430/8-60	1150	2536	2127	83.7	A
	PE 520/8-60	1250	2756	2247	88.5	B

Weight: Includes pump and 10m cable

Gewicht: Beinhaltet Pumpe und 10m Kabel

Poids: Pompe et 10m de câble

For different cable length see IOM, chapter 1.5

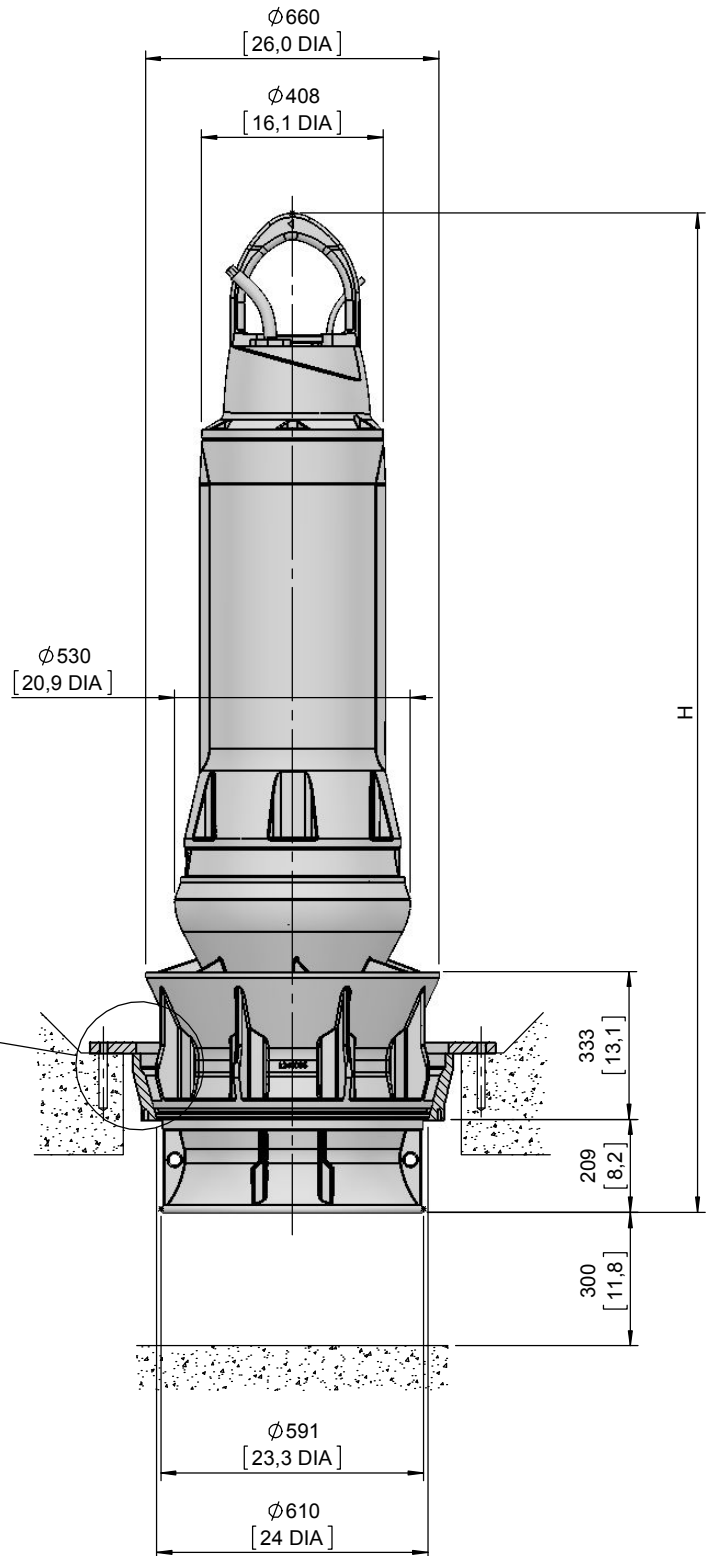
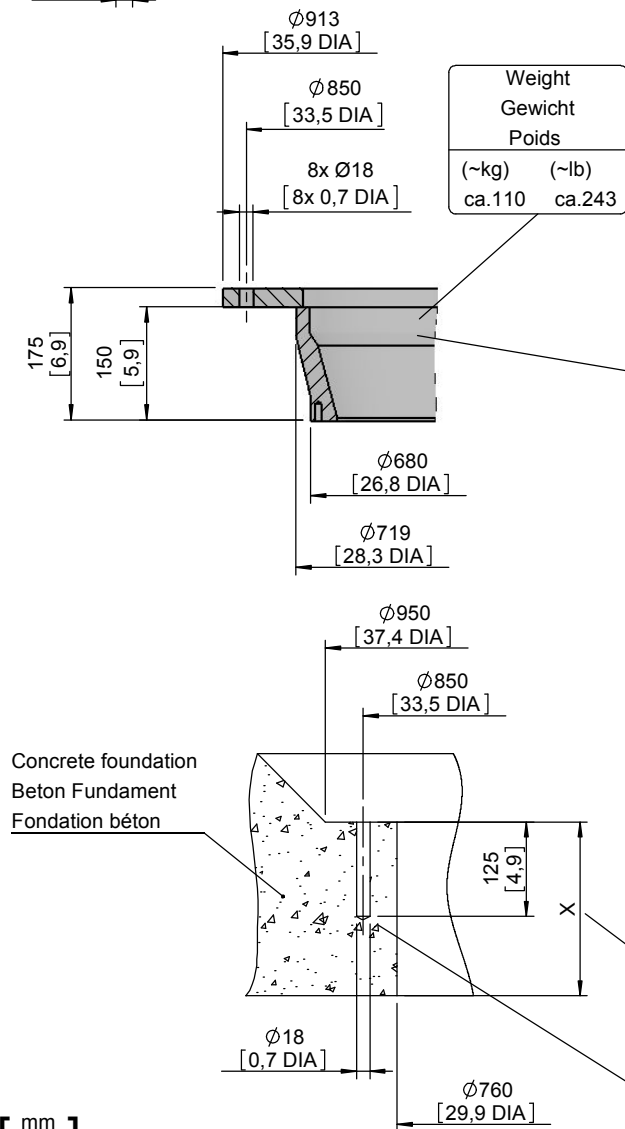
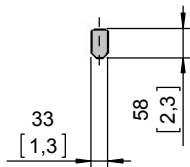
Für abweichende Kabellänge siehe EBA, Kapitel 1.5

Pour des longueurs supérieures, voir la section 1.5 du manuel

Lifting hoop cross section

Fangbügel-Querschnitt

Section de l'anse de levage



Concrete quality and reinforment acc.to loading min. 25N/mm<sup>2</sup>

Betongüte und Stahlarmierung nach Statik min. B25

Qualité du béton et armature selon calcul statique min. 25N/mm<sup>2</sup>

- 8 Reactions plugs M16/190
- 8 Reaktions Dübel M16/190
- 8 Goujons de la réaction M16/190